

物件名

府中武蔵野台グランドハイツ

3階

交通

京王線『武蔵野台』駅 徒歩10分
西武鉄道多摩川線『白糸台』駅 徒歩11分

価格

3980万円 (税込)

2025年9月リフォーム済!



2沿線2駅利用可

総戸数108戸のビッグコミュニティ

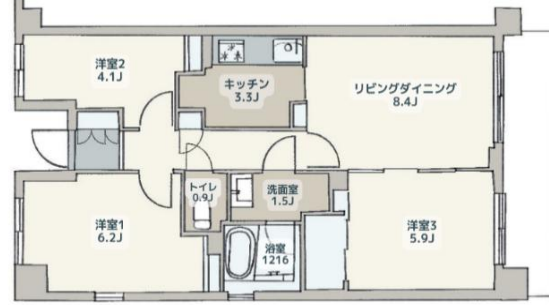
公園が敷地に隣接

ペット飼育可 (飼育細則有)

《life information》

■南白糸台小学校	約 800 m (徒歩9分)
■府中第六中学校	約 1500 m (徒歩18分)
■マルエツ飛田給店	約 750 m (徒歩9分)
■ミニストップ白糸台3丁目店	約 350 m (徒歩4分)
■慈秀病院	約 70 m (徒歩1分)
■白糸台幼稚園	約 650 m (徒歩8分)

《間取り》



《リビング》



《キッチン》



《浴室》



《エントランス》



《眺望》



《玄関ポーチ》



《設備・リフォーム内容》

【リフォーム】(2025年9月完成済)
■システムキッチン・ユニットバス・洗面台・トイレ・防水パン交換
■床・壁クロス貼替
■建具交換 etc
【共用設備】
オートロック・宅配ボックス

OUTLINE

所在地

府中市白糸台三丁目16番地6

土地

土地権利	所有権		
敷地面積	3764.79㎡		
持分	743162分の6318		
構造	鉄骨鉄筋・鉄筋コンクリート		
階層	地下1階付地上9階建 3階部分		
専有面積	63.18㎡	間取り	3LDK
バルコニー	8.70㎡	方位	西
専用庭	無		

建物

その他	—		
総戸数	108戸		
築年月	1995年8月		
分譲会社	二チメン株式会社		
施工会社	株式会社大林組		
管理形態	全部委託	方式	日勤
管理会社	日本ハウズイング株式会社		

維持費

管理費	10,100円 (月額)		
修繕積立金	13,300円 (月額)		
その他	—		
合計	23,400円 (月額)		

都市計画

用途地域	第1種中高層住居専用/準住居		
防火地区	防火地域		
その他法令	(第二種/第三種) 高度地域		

設備等

水道	公営	下水	本下水
ガス	都市ガス		
駐車場	有 (13,000円~16,000円/月)		
駐輪場	有 (300円/月)		
EV	有	ペット	可 (細則有)

引渡

現況	空室		
時期	相談		

備考

司法書士は当社指定とさせていただきます。			
広告掲載; 全て可・要承諾書			

取引態様

媒介・手数料3%(税込)	有効期限	2026年5月5日
--------------	------	-----------

東京都知事 (3) 第97930号 (公社) 全国宅地建物取引業保証協会会員

〒107-0061

東京都港区北青山2-10-17SOHO北青山104

TEL 03-5860-5715 FAX 03-5860-5720



株式会社SHUKEN Reプラス

《問い合わせ》

担当 北村 浩一

携帯 080-4868-7025