

リノベーション 《解体》 現場見学会

@品川区南大井



京急本線「立会川駅」徒歩6分

東京モノレール「大井競馬場前駅」徒歩11分

SHUKEN Re

【浦安本店】〒279-0003 千葉県浦安市海楽2-5-35

【世田谷店】〒156-0052 東京都世田谷区経堂1-7-9-1F

【青山店】〒107-0061 東京都港区北青山2-10-17-104

リノベーションは分からないことだらけ…
そんな不安を少しでも解消できるよう、なか
なか見られない解体後のお部屋をご案内！

2026

4 / 11 sat 12 sun

① 10:00- ② 11:00- ③ 13:00-

④ 14:00- ⑤ 15:00- ⑥ 16:00-

※1枠1時間

物件種別：マンション

築年数：築28年

広さ：約67㎡

間取り変更：

3LDK → 2LDK + WIC

※一部既存下地残し

ご予約はこちら

ホームページのイベント予約
フォームよりご予約ください



※空き状況もこちらからご確認いただけます

お電話でのご予約も承っております

0120-86-0672

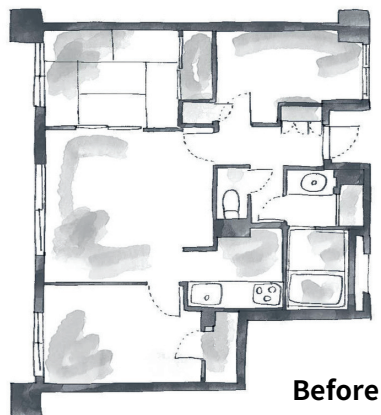
受付時間：9時～18時 / 定休日：水曜・木曜・祝日

リノベーションの解体後のお部屋って、見たことありますか？
完成してしまったら見えなくなってしまう「お家の裏側」を
2日間限定で特別にご案内いたします！



【ご来場にあたってのお願い】

- ・当日はスニーカーでご来場ください
※お渡しするシューズカバーの
ご着用をお願いいたします
- ・動きやすい服装（スカートはNG）で
ご来場ください
- ・汚れても良い服装・お手荷物で
ご来場ください
- ・小学生以下のお子様はご来場は
お控えください



みどころPOINT

解体しないとわからない部分が見られる

- ・PS（パイプスペース）の中
- ・水廻りの配管、ダクトの経路
- ・床、天井、壁の状況
(築28年ってどうなの?!)

マンションならではの特徴的な構造が見られる

- ・梁
- ・床スラブ

間取り変更や水廻りの移動に影響する部分を知れる

マンションでのリノベーションで
できること・できないことを知っておくと
物件購入の際に役立ちます！

弊社の現場の整え方

各会社、現場の管理体制は異なります。
現場がきれいに整理整頓されていると
職人も気持ちよく作業ができ、
仕上がりに大きく影響するのです！

SHUKEN Re

株式会社SHUKEN Re (シュウケンアールイー)

【浦安本店】〒279-0003 千葉県浦安市海楽2-5-35

【世田谷店】〒156-0052 東京都世田谷区経堂1-7-9-1F

【青山店】〒107-0061 東京都港区北青山2-10-17-10A

営業時間 9:00~18:00 定休日 水・木・祝日



ご予約はこちら

受付時間 9:00 ~ 18:00

定休日 水曜・木曜・祝日

ホームページのイベント予約フォームより
ご予約ください

※空き状況もこちらからご確認いただけます