

グレージュ×柄で自分たちらしい落ち着き空間  
細部までこだわった広々LDKが主役の家



※画像は完成イメージパースのため実物とは一部異なります。

リノベ完成現場見学会

@品川区南大井

京急本線「立会川駅」より 徒歩6分  
東京モノレール「大井競馬場前駅」より 徒歩11分

リノベーションするならドラマチックに  
Dramatic Renovation

SHUKEN Re

SHUKEN Re

【浦安本店】〒279-0003 千葉県浦安市海楽 2-5-35  
【世田谷店】〒156-0052 東京都世田谷区経堂 1-7-9-1F  
【青山店】 〒107-0061 東京都港区北青山 2-10-17-104

2026. 6 / 27 sat 28 sun

見学時間

①10:00～ ②11:00～ ③13:00～  
④14:00～ ⑤15:00～ ⑥16:00～

※学生及び建築・インテリア・不動産業など  
同業の方の参考見学はご遠慮願います。

ご予約はこちら



ホームページのイベント  
予約フォームよりご予約  
ください。

お電話でのご予約も承っております。

0120-86-0672

受付時間 9:00～18:00 水・木・祝日定休

## リノベ完成現場見学会 @品川区南大井

2026.6 / 27 Sat 28 Sun

見学時間 ①10:00~②11:00~③13:00~  
④14:00~⑤15:00~⑥16:00~

予約制見学会のため、事前にご予約の上ご来場ください。

ご予約はこちら



HPのイベント予約フォームよりご予約ください。  
お電話でのご予約も承っております。

☎0120-86-0672

受付時間 9:00~18:00 水・木・祝日定休

### 物件情報 設備・仕様

物件種別：マンション

築年数：築28年

広さ：約67㎡

間取り変更：3LDK→2LDK+WIC

キッチン：グラフテクト

浴室：LIXIL / シエラ

トイレ：Panasonic / アラウーノ

洗面台：LIXIL / カスタムバニティ

給湯器：既存利用

壁：クロス・キッチンパネル

床：遮音フローリング・フロアタイル

配管交換：全交換

### ママの城! 造作デスク付きキッチン

POINT  
01

11列型キッチンで対面キッチンが実現。キッチンとカップボードに一体感がでるよう、カウンターの高さ・奥行きを揃えるよう意識しました。LD側のキッチン横には家事・デスクワークも可能な作業スペースを造作し、居心地の良いキッチンに。



### 部屋をすっきり広く使える! リビングダイニング

POINT  
02

テレビを埋め込める壁を造作し、動線を邪魔しないよう配慮しました。両サイドの壁は寝室側から使えるニッチをつくり、少しのスペースも無駄のない設計に。



### 将来を見越して家族と一緒に変化する寝室

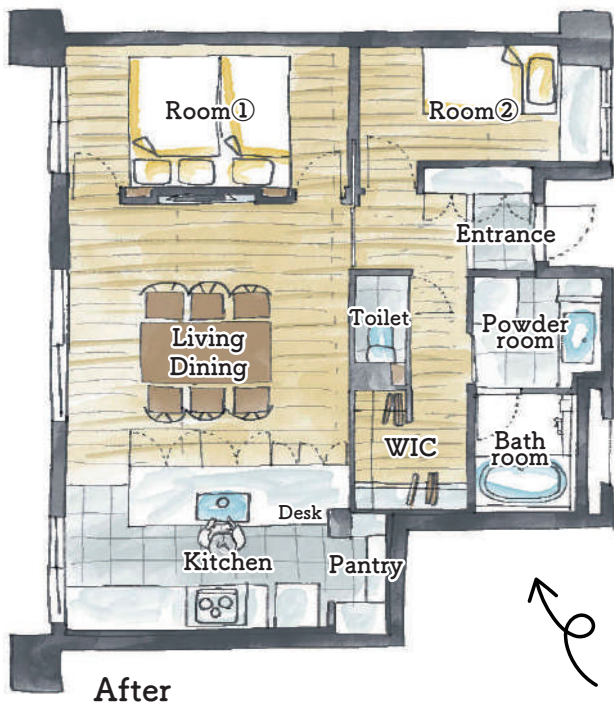
POINT  
03

将来部屋を分割することも考え、寝室の天井の中央には下地を仕込みました。出入口は元々2つ作っておくことで、現在のファミリー用の寝室としてはベッドの両サイドから出入りでき、2部屋になった際には各部屋の出入口になるユニバーサルデザインに。

### キッチンの移動で実現! 憧れのファミクロ

POINT  
04

念願だった、家族全員分の衣類を収納出来るファミリークローゼットを新設。キッチンの位置を移動することで実現したリノベならではのプラン。洗面室との距離も近く家事動線も向上しました。



※当物件は販売物件ではございません。  
購入希望の方のご来場はご遠慮ください。

## OFFICIAL SNS

YouTube

お家の中を動画で見られるルームツアーや、実際にリノベされたお施主様のリノベへの熱い思いが詰まったインタビュー動画も公開しています!

【公式】



Instagram

公式アカウントは事例やリノベに役立つ情報を更新中! 他にもなかなか見られない施工現場の様子を追える施工現場アカウントも!

【公式】



【施工現場】



## SHOP INFO

### 浦安本店

創業27年目を迎えた浦安本店は、お客様駐車場、キッズスペース、個室を完備しています。

アクセス：  
京成バス千葉ウエスト / 海楽バス停そば  
TEL:0120-86-0672



### 世田谷店

経堂駅から徒歩5分。広々としたワンフロアをナチュラルな雰囲気にもリノベした店内です。

アクセス：  
小田急線 / 経堂駅 徒歩5分  
TEL: 03-6413-1325



### 青山店

青山店では物件探し~リノベまでのワンストップサービスのご提案に加え、SAUNAGEの展示もしています。

アクセス：  
東京メトロ / 外苑前駅 徒歩4分  
TEL: 03-5784-1351



リノベーションするならドラマチックに  
\* Dramatic Renovation \*

◎お電話でのお問い合わせは

☎0120-86-0672

受付時間 9:00~18:00 水・木・祝日定休

株式会社 SHUKEN Re

SHUKEN Re



【浦安本店】〒279-0003 千葉県浦安市海楽 2-5-35  
【世田谷店】〒156-0052 東京都世田谷区経堂 1-7-9-1F  
【青山店】 〒107-0061 東京都港区北青山 2-10-17-104