



開催日 2019年6月
22 SAT 日 - **23** SUN 日

時間 10:00~12:00 ・ 13:00~17:00
(最終入場 11:45) (最終入場 17:00)

会場 千葉県浦安市富士見 4-3-17
レクセルマンション舞浜 602号室



アクセス ※駐車場のご用意はありませんので、公共交通機関でお越しいただくか近隣の有料駐車場をご利用ください。

- ・JR京葉線 / 舞浜駅 徒歩 24分
- ・東京メトロ東西線 / 浦安駅 バス 10分
→東京ベイシティバス「堀江中学校前」下車 徒歩 3分

OPEN ROOM

レクセルマンション舞浜 フルリノベーション完成現場見学会



※写真は全てイメージです


SHUKEN Re

あなたの好きな家は、あなたとあなたの家族をハッピーにする

〒279-0003 千葉県浦安市海楽 2-5-35

◎お電話でのお問い合わせは

 **0120-86-0672** [受付時間] 9:00~18:00 水曜・祝日定休

◎公式ホームページ

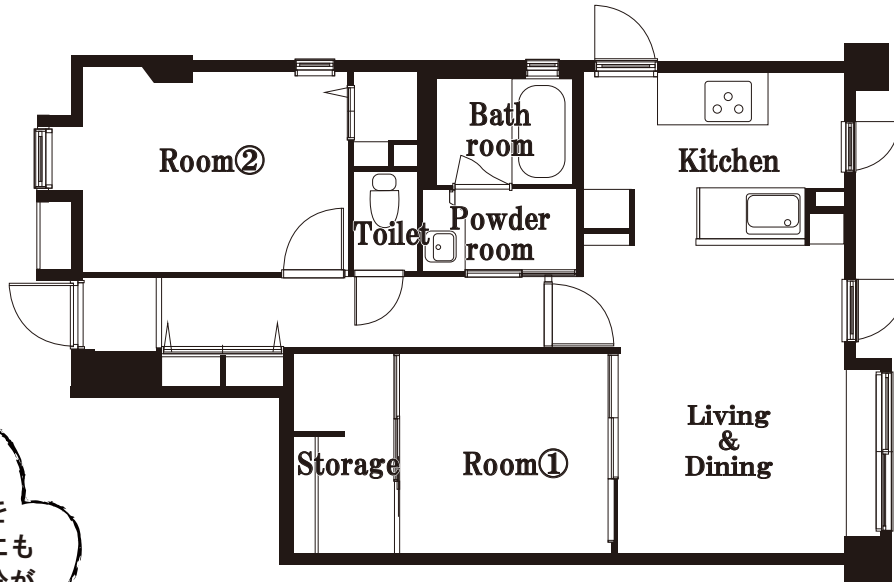
<https://shuken-renovation.jp/>

Renovation

見どころポイント

- 延べ面積：約 55㎡ ●間取り変更：無し ●配管交換：全交換
- キッチン：クリナップ ラクエラ ●お風呂：TOTO マンションリモデル
- 洗面：造作 ●トイレ：TOTO GG1(タンク付手洗い無)
- 床：LDK・フローリング / トイレ、洗面、玄関・フロアタイル
- 壁：クロス(一部タイル)

After



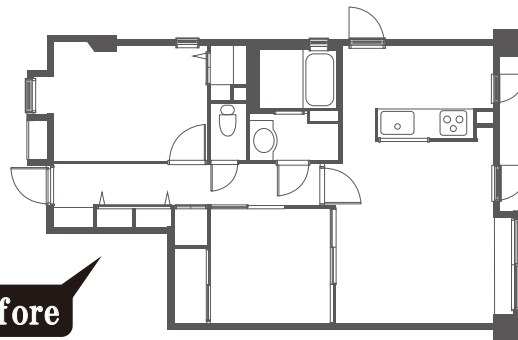
部分的な
リフォームを
ご検討中の方にも
参考になる部分が
たくさん！

当日会場にて、ご相談も承っております！

部分的なリフォームをご検討中の方も

お気軽にお越しくださいませ！

Before



Living
&
Dining

LDと洋室の窓には二重窓(インプラス)を設置。断熱や結露対策に効果があります！Bluetooth対応の照明を採用し、全てひとつのリモコンで操作できるのも住み心地アップのポイント！



Kitchen

対面1型だったキッチンは2列型に変更。空間を有効活用し作業スペースを最大限確保しました。可動式の棚はリビングから中が見えないのでストック品などを置くのに便利！



Powder
room

ぴったりサイズの造作洗面台。浴室の扉に干渉しないよう、カウンターの形を工夫しています。正面にはタイルを貼り、オリジナリティが溢れる空間になりました！



Storage

押し入れだった部分は奥行きを広げ大容量の収納のスペースに。棚板とハンガーパイプを作りつけています。荷物の量や種類に合わせて収納の大きさを調整できるのもリノベーションならではの！

※写真は全てイメージです



SHUKEN Re
株式会社 SHUKEN Re

あなたの好きな家は、あなたとあなたの家族をハッピーにする

◎お電話でのお問い合わせは

 0120-86-0672

[受付時間]
9:00~18:00
水曜・祝日定休

今話題の中古物件を購入したリノベーションもお任せください。
物件購入の際に、やりたいリフォームに合わせた物件を探すことができます

◎公式ホームページ <https://shuken-renovation.jp/>

〒279-0003千葉県浦安市海楽2-5-35 TEL.047-304-5827 FAX.047-706-4400 (24時間受付)

