

東京サーハウス 完成現場見学会

SHUKEN

リフォームで叶える豊かな暮らし

完全予約制

0120-86-0672

締切：7月6日（金） 18：00

自宅リノベーション OPEN ROOM

7/8 日

午前の部 * 10:00-12:00

午後の部 * 13:00-17:00

ご予約の際にご希望のお時間をお伝えください

※ 画像はイメージです

会場：東京都大田区下丸子 2-13-1

東京サーハウス

ご予約いただいた方に
詳細の住所をお伝えします

◆みどころ

- ・開放的なオープンキッチン
- ・押入れが生まれ変わったW I C
- ・空間に合うモダンな半畳畳
- ・既存の床暖房を活かしたフローリング
- ・窓一面の調光できるロールスクリーン

※詳しくは裏面をご覧ください！

東京 23 区、千葉県、神奈川県（一部地域）に多数のリノベーション実績があります！

飲食店やオフィスも手がける SHUKEN のデザインをぜひご覧ください。

当日はリフォーム・リノベーションのご相談も承っております！お気軽にお声がけください！

ご自宅の一部を
住み心地や使い勝手を
工夫してリノベーション！
開放的なリビング空間が
実現しました！

1日限定の見学会です。
この機会をお見逃しなく！

▽オープンルームへのお問い合わせやご来場の予約は、下記よりお願いします。

0120-86-0672

ご予約の際は「完成現場見学会のチラシを見た」とお伝えいただくとスムーズです。

【受付時間】9：00～18：00 定休日：水曜日

◎ホームページから <https://shuken-renovation.jp/>

イベントで来場予約フォームに電話番号・氏名・年齢・その他必要事項を入力して下さい

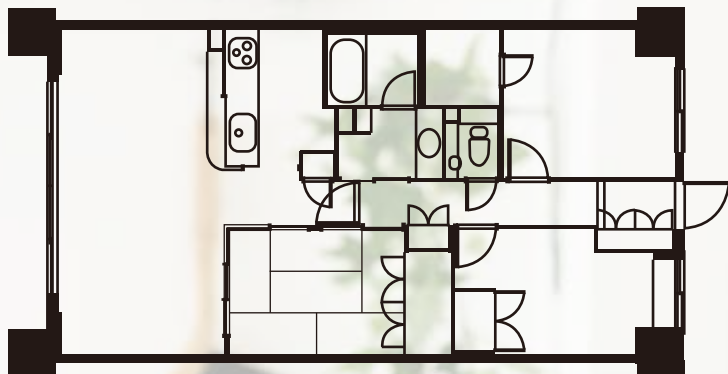


Please contact!



リノベーション完成現場見学会 物件のみどころ ポイントを解説!

BEFORE



- 面積：約 80㎡ ●配管交換：交換なし
- 間取り：3LDK ⇒ 2LDK + WIC
- キッチン：トラス バリー ●トイレ：柵スト
- 洗面台・お風呂：既存利用
- 壁：クロス 一部エコカラット
- 床：LD・廊下／床暖房対応70-リノグ
キッチン／70アタイル トイレ／クッションフロア

会場でリフォームのご相談も承っておりますので、
お気軽にスタッフまでお声がけくださいませ

AFTER

■の部分にはリフォームしておりませんので
ご見学できません。ご了承くださいませ。

吊戸棚と壁を撤去して開放感のある
明るいキッチンに。カウンターの下は
ダイニング側から使える収納スペース
になっています。

調光できるロールスクリーンを
新しく設置しています

床暖房対応のフローリングを上貼り
し、既存の床暖房を活用しています

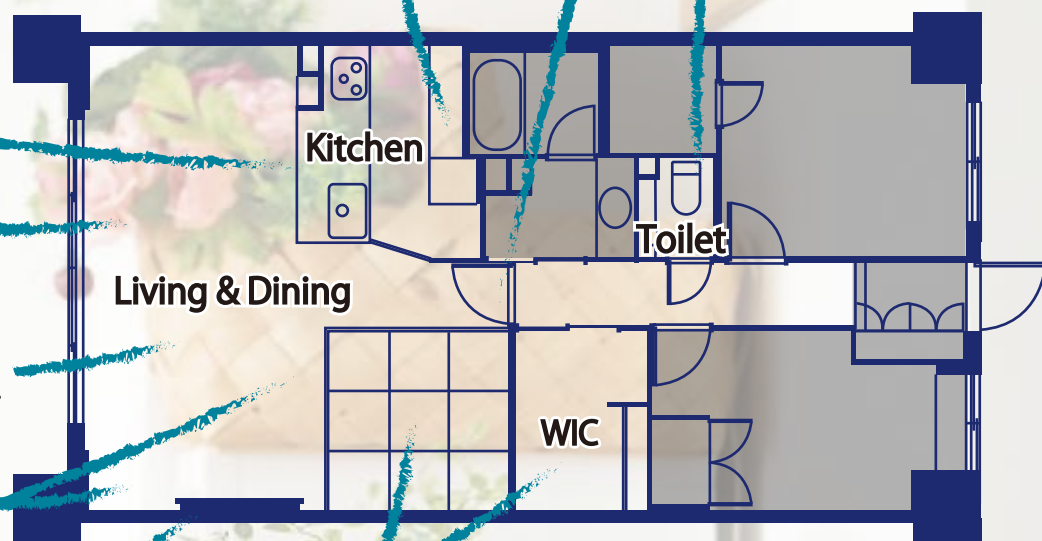
大きくて圧迫感のある梁は縮小し、
リビング上部には木目のクロスを貼っ
てアクセントにしています

壁掛けTVと間接照明でリビングのアクセントに。
壁に貼ったエコカラットは、デザインだけでなく
消臭・調湿効果がある優れものです

背面の収納もキッチンと
テイストを統一しました

すっきりとしたタンクレスタイプ
に変更し、空間が広く感じ
られるようになりました

リビングドアも新しく
交換しました



もともと和室だったスペースは、使い勝手を重視してWICに。
畳はグレーの半畳畳を使い、空間に統一感を持たせています。
あえて間仕切り壁を設けず、壁のエコカラットをLDと揃えて
一体感をもたせ、開放感のある広々としたリビングになりました。



浦安事業所



秀建へのお問い合わせは、お気軽にどうぞ!!

◎お電話でのお問い合わせは

0120-86-0672

◎公式ホームページ

<https://shuken-renovation.jp/>

〒279-0003 千葉県浦安市海浜 2-5-35 TEL.047-304-5827 FAX.047-706-4400

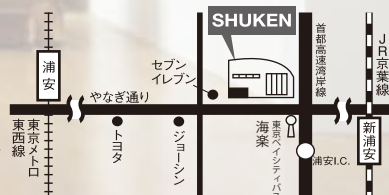
[受付時間]
9:00~18:00
定休日：水曜日

◎メールでのお問い合わせは

r.info@shuken.jp

かえる。くらし。すまい。
リノベーション住宅推進協議会

- 住宅ストック循環支援事業登録店 ●TOTOリモデルクラブ会員 ●水まわり工房会員
- LIXILリフォームネットワーク会員 ●トラスリフォームネットワーク
- タカスタンダードパートナーショップ ●Panasonic わが家見なおし隊加盟店



SHUKEN
株式会社 秀建

建設業許可 国土交通大臣許可 (特-27) 第26106号
一級建築士事務所登録 千葉県知事登録第1-1208-7682号