

美浜東エステート

完成現場見学会

SHUKEN
リフォームで叶える豊かな暮らし

部分リフォームをお考えの方も、お気軽にご来場ください！

フルリノベーション OPEN ROOM

※ 画像はイメージです

3 / 3 土

3 / 4 日

会場：千葉県浦安市美浜 5

午前の部 * 10:00-12:00 / 午後の部 * 13:00-17:00
(最終入場 11:45) (最終入場 17:00)

美浜東エステート 7号棟 1102号室

テーマは大人リゾート！

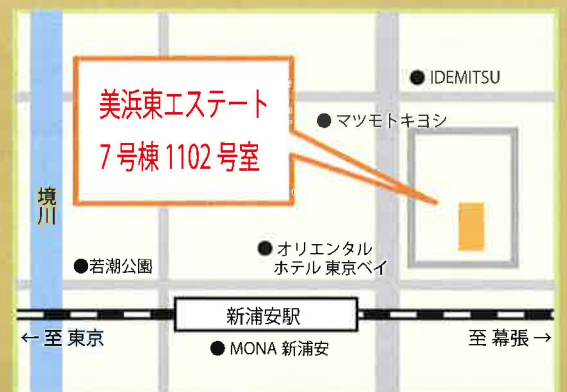
海外の旅先のヴィラのような内装と
たっぷりの収納がみどころです！

※詳しくは裏面をご覧ください！

千葉県、東京 23 区、神奈川県（一部地域）に多数のリノベーション実績があります！
飲食店やオフィスも手がける SHUKEN のデザインをぜひご覧ください。
当日はリフォーム・リノベーションのご相談も承っております。

◆ アクセス ◆

JR京葉線「新浦安駅」より徒歩5分



Please contact!

▽オープンルームへのお問い合わせやご来場の予約は、下記よりお願いします。

☎ 0120-86-0672

ご予約の際は「完成現場見学会のチラシを見た」とお伝えいただくとスムーズです。

[受付時間] 9:00~18:00 定休日：水曜日

◎ホームページから <https://shuken-renovation.jp/>

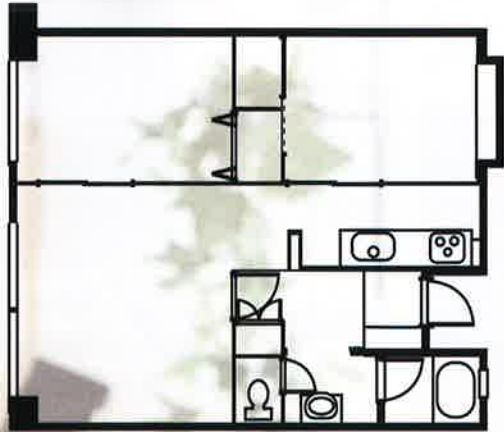
イベントご来場予約フォームに電話番号・氏名・年齢・その他必要事項を入力して下さい



リノベーション完成現場見学会 物件のみどころ ポイントを解説!

- 面積：約 65 ㎡ ●配管交換：全交換
- 間取り：2LDK ⇒ 1LDK+WIC+ 納戸
- キッチン：クリップ クリルディ L 型 ●洗面台：造作
- お風呂：タカスタンダード 広ろ美ろ浴室 ●トイレ：既存利用
- 壁：全室ノック LD・洗面室ノ一部タイル
玄関・廊下・トイレ・WICノ一部ノック
- 床：LD・寝室・廊下・WIC・納戸ノフローリング
キッチン・パントリー・洗面室・トイレノフローリング

BEFORE



会場ではリフォームのご相談も承っておりますので、
お気軽にスタッフまでお声がけくださいませ

WIC

出入り口を両側に設けることで、大容量で風通しのよい収納部屋に。壁のエコカラットはデザインだけでなく湿度の調整もしてくれる優れものです

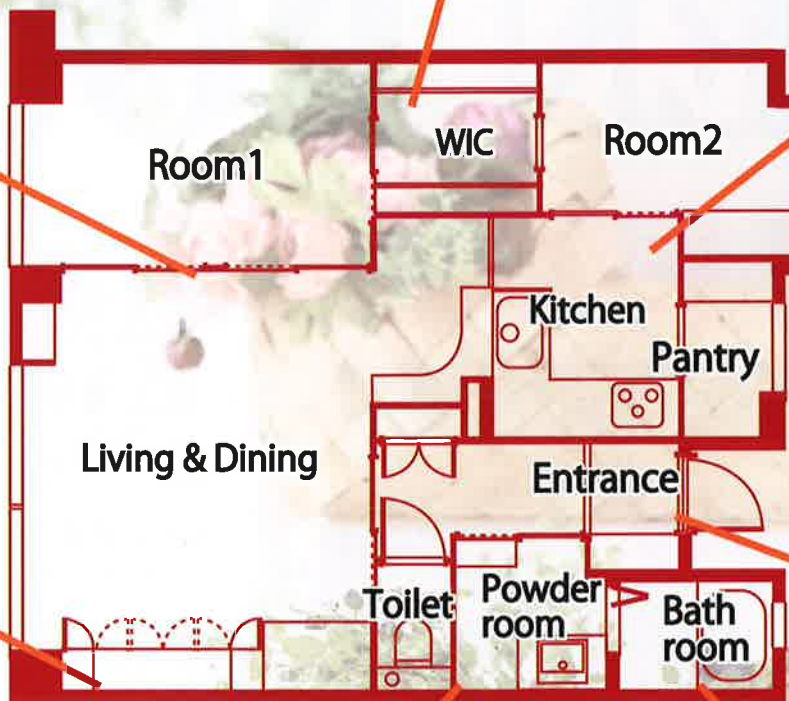
AFTER

寝室

ベッドに両サイドからアクセスできるように扉を2箇所を設置しました。壁にはタイルを貼り、お部屋のアクセントになる間仕切壁になりました

造作壁面収納

壁一面に収納を造作。お客様のご要望に合わせて、ぴったりサイズの収納棚を造作しました



キッチン

対面式にするためにL型に変更し、広くなったスペースにはパントリーを設けて家電など生活感のあるものを隠せるように。カウンターも造作し、お洒落なキッチンになりました

玄関

エコカラットと飾り棚がアクセントです

洗面・トイレ

オリジナルの洗面台を造作し、トイレの入り口を廊下側に移動しています

浴室

ユニットバスへ変更し、浴室乾燥機を設置しました



秀建へのお問い合わせは、お気軽にどうぞ!!

◎お電話でのお問い合わせは

0120-86-0672

◎公式ホームページ

<https://shuken-renovation.jp/>

〒279-0003 千葉県浦安市海浜 2-5-35 TEL.047-304-5827 FAX.047-706-4400

【受付時間】

9:00~18:00
定休日：水曜日

◎メールでのお問い合わせは

r.info@shuken.jp

かえる。くらし。すまい。
リノベーション住宅推進協議会

- 住宅ストック循環支援事業登録店 ●TOTOリモデルクラブ会員 ●水まわり工房会員
- LIXILリフォームネットワーク会員 ●トクラスリフォームネットワーク
- タカスタンダードパートナーショップ ●Panasonic わが家見なおし隊加盟店



SHUKEN
株式会社 秀建

建設業許可 国土交通大臣許可 (特-27) 第26106号
一般建築士事務所登録 千葉県知事登録第1-1208-7692号