

# 美浜東エステート

## 完成現場見学会

SHUKEN

リフォームで叶える豊かな暮らし

部分リフォームをお考えの方も、お気軽にご来場ください!

# フルリノベーション OPEN ROOM

※ 画像はイメージです

12/23 (土)

12/24 (日)

会場：千葉県浦安市美浜 5

午前の部 \* 10:00-12:00 / 午後の部 \* 13:00-17:00  
(最終入場 11:45) (最終入場 17:00)

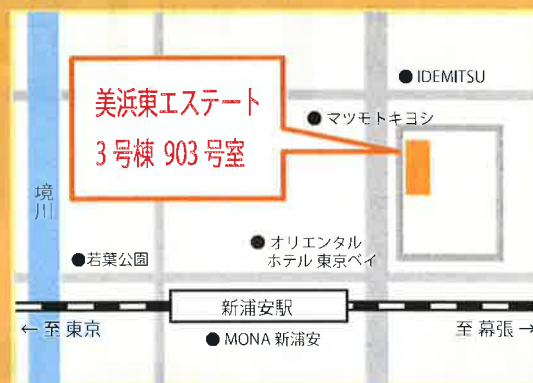
美浜東エステート 3号棟 903号室

### ◆みどころ

- ・広々としたオープンキッチン
- ・風通しのよい大容量クローゼット
- ・元和室に大きな壁面収納
- ・結露対策のための断熱材と二重窓

### ◆ アクセス ◆

JR京葉線「新浦安駅」より徒歩5分



※詳しくは裏面をご覧ください!

千葉県、東京 23 区、神奈川県（一部地域）に多数のリノベーション実績があります！  
飲食店やオフィスも手がける SHUKEN のデザインをぜひご覧ください。  
当日はリフォーム・リノベーションのご相談も承っております。

▽オープンルームへのお問い合わせやご来場の予約は、下記よりお願いします。

☎ 0120-86-0672

ご予約の際は「完成現場見学会のチラシを見た」とお伝えいただくとスムーズです。  
[受付時間] 9:00~18:00 定休日: 水曜日

◎ホームページから <https://shuken-renovation.jp/>

イベントで来場予約フォームに電話番号・氏名・年齢・その他必要事項を入力して下さい



Please contact!!





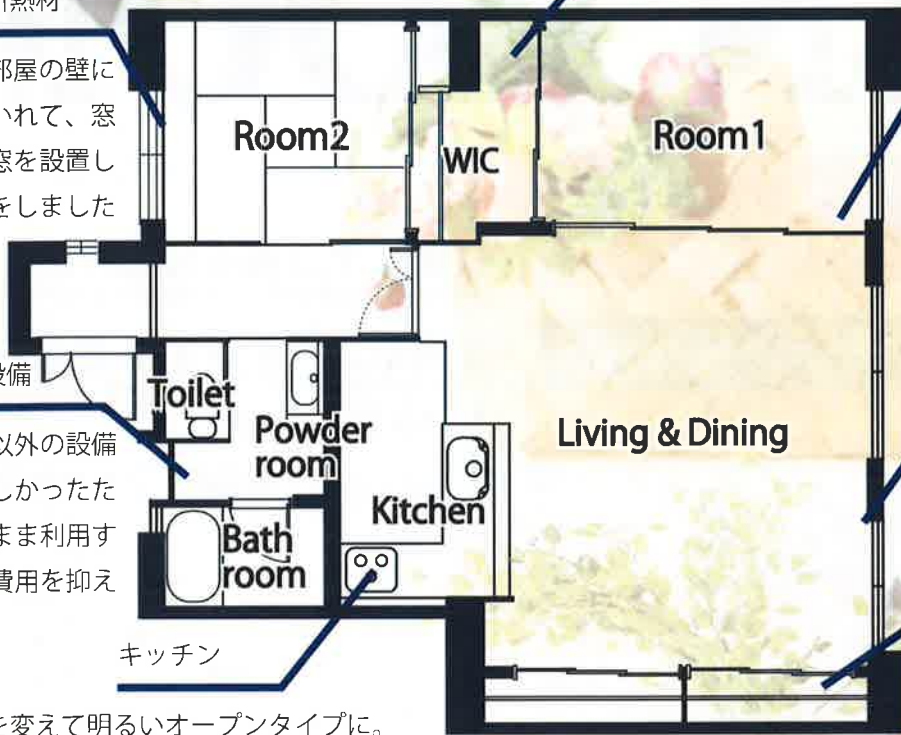
# リノベーション完成現場見学会 物件のみどころ ポイントを解説!

- 面積：約 75㎡ ●配管交換：全交換
- 間取り：3LDK ⇒ 2LDK
- キッチン：クリナップ ライフ
- トイレ・洗面台・お風呂：既存利用
- 壁：全室/クロス
- 床：LD・洋室①・廊下/70-リグ (メープル)  
キッチン・玄関/70アタレ 洗面室・トイレ/クッションフロア

BEFORE



AFTER



会場ではリフォームのご相談も承っておりますので、  
お気軽にスタッフまでお声がけくださいませ

ウォークスルークローゼット

収納を増やし、和室側と繋げて両方の部屋から入れるように動線を工夫しました。風通しも良くなり、湿気対策にもなっています

二重窓 / 断熱材

北側のお部屋の壁に断熱材をいれて、窓には二重窓を設置し結露対策をしました

可動間仕切り

開閉ができる可動の仕切り壁を使用し、様々な用途に対応できる間取りにしました。開けるとLDとつながり、広々としたお部屋になります

水まわり設備

キッチン以外の設備はまだ新しかったため、そのまま利用することで費用を抑えています

LD

部屋を一つ無くし、2面採光の明るくて広々としたリビングになりました

キッチン

向きを変えて明るいオープンタイプに。食洗機付きの広々キッチンになりました

壁面収納

壁側一面に設置した大きな収納はリビングまわりの物もすっきり片付く大容量の収納です

秀建へのお問い合わせは、お気軽にどうぞ!!

かえる。くらし。すまい。  
リノベーション住宅推進協議会

◎お電話でのお問い合わせは

0120-86-0672

◎公式ホームページ

<https://shuken-renovation.jp/>

〒279-0003 千葉県浦安市海楽 2-5-35 TEL.047-304-5827 FAX.047-706-4400

【受付時間】

9:00~18:00

※休日・水曜日

◎メールでのお問い合わせは

[r.info@shuken.jp](mailto:r.info@shuken.jp)



- 住宅ストック循環支援事業登録店 ●TOTOリモデルクラブ会員 ●水まわり工房会員
- LIXILリフォームネットワーク会員 ●トラスリフォームネットワーク
- タカラスタンダードパートナーショップ ●Panasonic わが家見なおし隊加盟店



**SHUKEN**  
株式会社 秀建

千葉県浦安市 浦安駅前 浦安駅前ビル 1F 110号室  
一級建築士事務所登録 千葉県建築士登録 1-1208-7582号